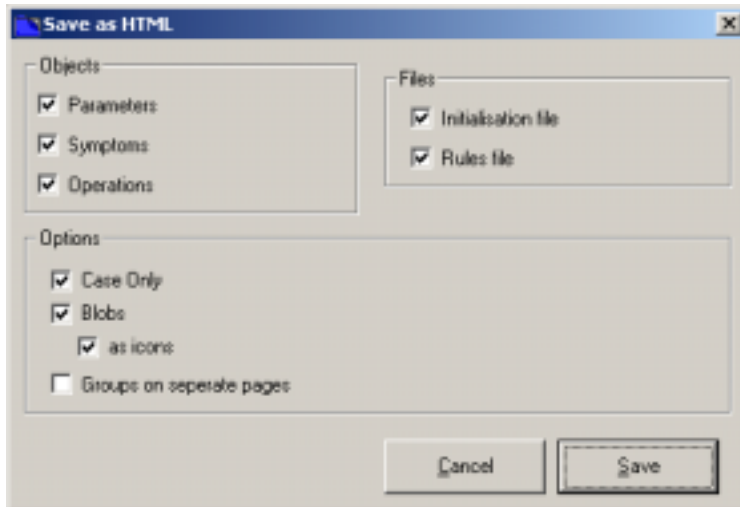


Opmaak van deliverable Fase C

1. Open de casus in DPS en save as HTML



2. Open het casus.htm bestand in Word en bewaar als .doc.
3. Zet de Style van Normal op Arial 10 (Via menubalk: Format / Style / Modify / Format / Font / Arial Regular 10 / OK).
4. Selecteer alles met control A en zet het lettertype op Arial, stel geen grootte van de letter in.
5. Selecteer de tekst van de initialisation en kies opnieuw Normal als opmaak.
6. Idem voor de rules.
7. Maak de eerste kop Heading 2 en de vijf kopjes (initialisation file, parameters, symptoms, operations en rules) Heading 3.
8. Verander de namen van de kopjes in Nederlandse namen: Initialisatie bestand, Parameters, Symptomen, Operaties, Rules.
9. Zet alle plaatjes vast in het Word document met Ctrl-Shift-F9.
10. Maak de operatieplaatjes kleiner.
11. Overal in de tekst " " vervangen door een spatie.
12. Startplaatje van de interface toevoegen met titel Interface in Heading 3.