

Welkom bij de
Installatie van de
Scanwatch
iPhone



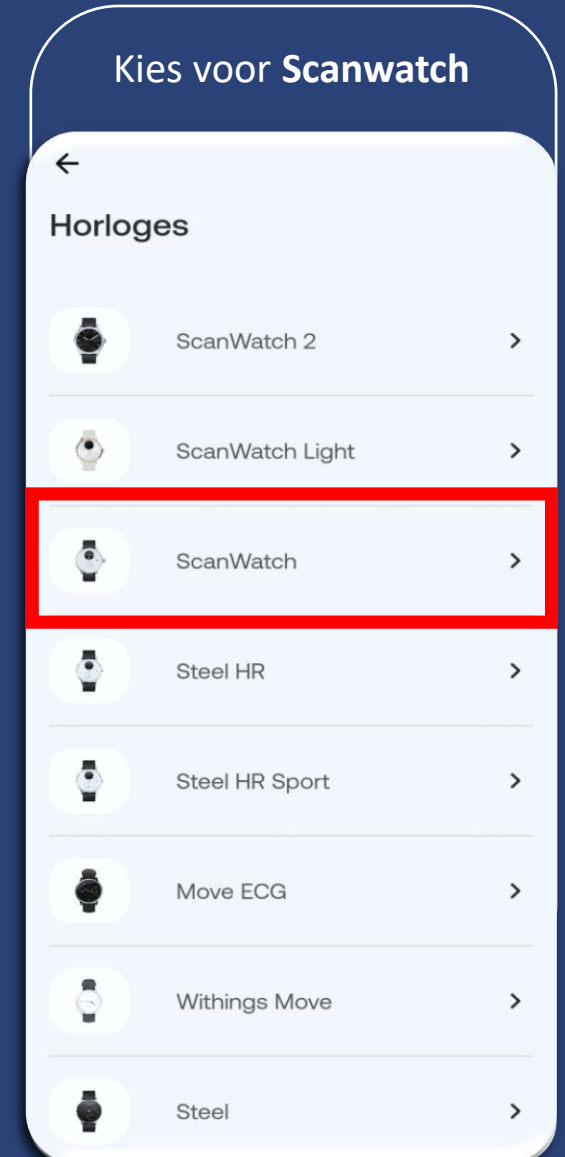
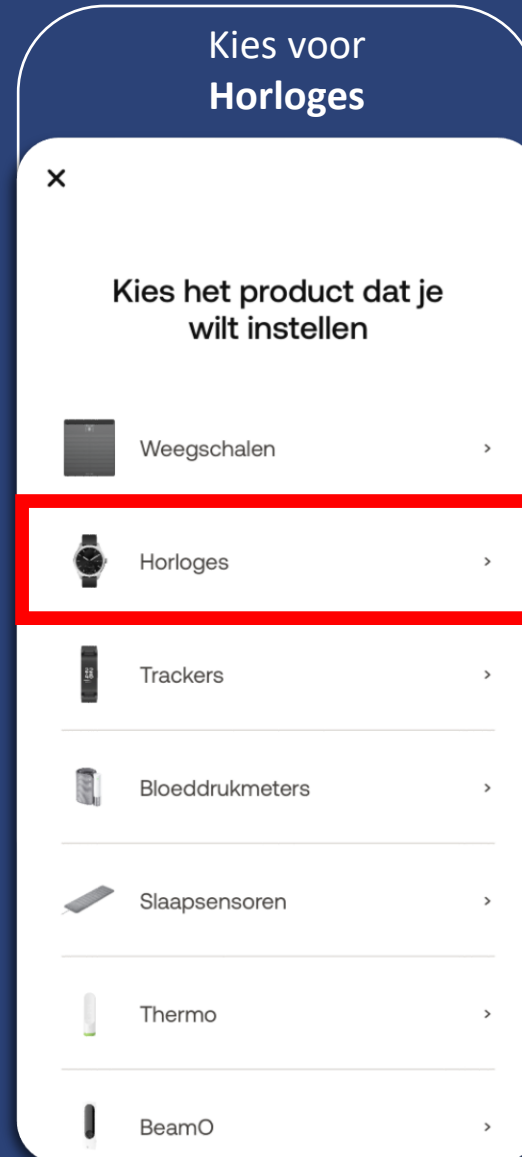
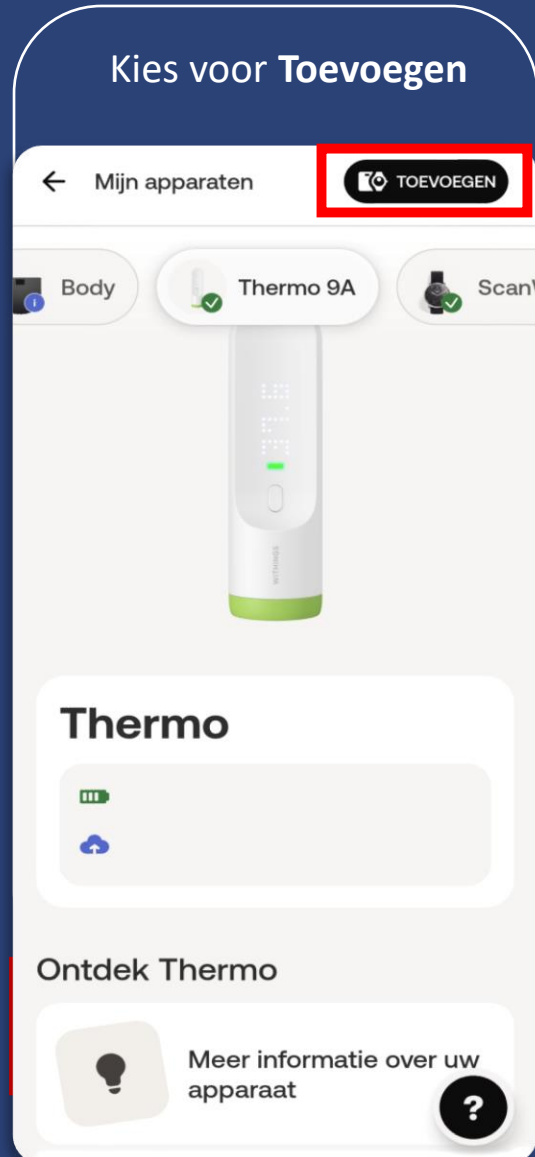
LUMC@Home

VOORDAT JE BEGINT WAT BELANGRIJKE ZAKEN

- Van het LUMC heb je de Scanwatch gekregen, of deze al eerder gebruikt.
- Met de Scanwatch kun je gemakkelijk een hartfilmpje maken en je stappen bijhouden.
- In de volgende stappen zie je hoe je de Scanwatch kunt installeren.
- Als het goed is heb je al eerder in de Withings app ingelogd, dus kun je gelijk van start gaan met de installatie.
- Lees goed de volgende stappen door. Komt u er daarna niet uit met de installatie, neem dan contact op met Team Box Support



Scanwatch koppelen



Scanwatch koppelen

Kies voor Installeren

Welkom bij ScanWatch
ScanWatch is het meest geavanceerde gezondheidshorloge ter wereld. Nu installeren.



Meer informatie

Installeren

Druk op de knop van de Scanwatch op het scherm van je horloge komt "Hello setup" Kies voor **Volgende**

Aan de slag!

Druk één keer op de knop aan de zijkant om je horloge aan te zetten. Je ziet dan "INSTELLEN" op het scherm.



Volgende

Type de code in die op het horloge verschijnt en kies **Koppel**

Aan de slag!

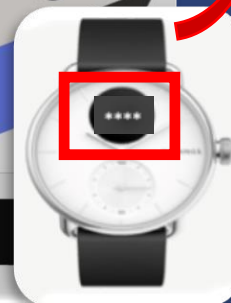
Druk op de knop van de Scanwatch op het scherm van je horloge komt "Hello setup" Kies voor **Volgende**

Bluetooth-koppelingsverzoek
'ScanWatch' wil koppelen met je iPhone. Voer de code in die te zien is op 'ScanWatch'. Doe niets op 'ScanWatch' totdat de koppeling is voltooid.

Annuleer

Koppel

Volgende



Kies Volgende

Annuleren

Verbonden met uw ScanWatch



Volgende

Scanwatch koppelen

Kies voor **Volgende**

ScanWatch gedetecteerd

Laten we het via Bluetooth aan uw telefoon koppelen. Misschien moet u de code op uw horlogescherf in de volgende pop-up invoeren.



Volgende

Niet uw apparaat?

Kies voor **Pair**

Koppel uw ScanWatch met uw telefoon

Laten we het via Bluetooth aan uw telefoon koppelen. Misschien moet u de code op uw horlogescherf in de volgende pop-up invoeren.



Pair

Type de code in die op het horloge verschijnt en kies **Koppelen**

Koppel uw ScanWatch met uw telefoon

Laten we het via Bluetooth aan uw telefoon koppelen. Misschien moet u de code op uw horlogescherf in de volgende pop-up invoeren.

Bluetooth-koppelverzoek

Geef pincode in om te koppelen met

Pincode

Gewoonlijk 0000 of 1234

Annul.

Koppelen



Kies voor **Volgende**

Verbonden met uw ScanWatch



Volgende

Scanwatch koppelen

Kies **Ja** of **Nee** of de wijzers omhoog staan en vervolg op de app

Wijzen de wijzers van het horloge omhoog?

De uren- en minutenwijzers moeten op de 12 staan en de bewegingswijzer moet op 100% staan



Nee

Ja

Geeft het horloge de juiste tijd? Kies dan **OK**

Uw horloge toont nu de juiste tijd.

Nog eens proberen

OK

Wacht tot de configuratie klaar is

Annuleren

Uw ScanWatch wordt geconfigureerd...



Kies **Volgende**

Uw ScanWatch is er klaar voor!

We leiden u nu door een aantal functies van uw horloge.



Volgende

Scanwatch koppelen

Kies om welke pols je het horloge gaat dragen



Om welke pols gaat u uw apparaat dragen?

Geef aan om welke pols u uw horloge draagt, zodat we nauwkeurigere instructies kunnen geven.

Links

Rechts

Doe het horloge om zoals aangegeven en kies **Begrepen**

Zo moet ScanWatch worden gedragen.

Uw horloge moet een vingerbreedte boven uw pols heen aan uw pols worden vastgemaakt. Het dragen van een zachte polsband verbetert de automatische metingen.



Begrepen

Laten we ScanWatch instellen

Kenmerken

Lees wat het product te bieden heeft en activeer alles.



Navigeren in ScanWatch

NOG NIET GEZIEN



Meldingen activeren

NOG NIET GEZIEN



ECG activeren en ontdekken

NOG NIET GEZIEN



Uw eerste zuurstofsaturatiemeting uitvoeren

NOG NIET GEZIEN

Later voltooien

Let op! Activeer de ECG functie

Het is **belangrijk** dat je de Ecg functie accepteert en activeert anders kan het horloge geen Ecg maken.

Let op; hoe meer opties je aanzet, hoe sneller het horloge leeg zal zijn. Instellingen kun je altijd later in de Withings app nog aanpassen mocht je dit willen.

Mocht je extra opties kiezen, houdt er rekening mee dat je arts of verpleegkundig specialist dit niet zal beoordelen.

Nu kun je de installatie hervatten.

Het stappenplan legt dus alleen uit hoe u de ECG functie activeert. De rest is optioneel voor uzelf.

ECG activeren

Kies voor **Uw eerste electrocardiogram uitvoeren**

SCANWATCH



Navigeren in ScanWatch

TIK OM OPNIEUW TE BEKIJKEN



Meldingen activeren

TIK OM OPNIEUW TE BEKIJKEN



Activiteitendoelen instellen

TIK OM OPNIEUW TE BEKIJKEN



Uw eerste electrocardiogram uitvoeren

NOG NIET GEZIEN



Uw eerste zuurstofsaturatiemeting uitvoeren

NOG NIET GEZIEN

Later voltooiën

Kies voor **Volgende**

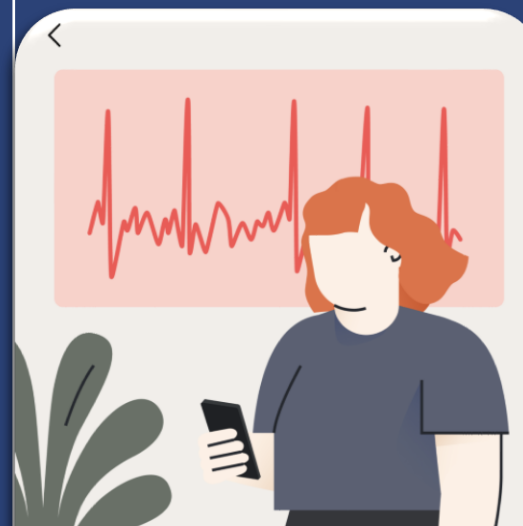


Wat is een electrocardiogram?

Elke hartslag stuurt een elektrische impuls door uw hart, waardoor de bloedcirculatie wordt gestimuleerd. Een ECG is de weergave van deze elektrische impuls.

Volgende

Kies voor **Volgende**

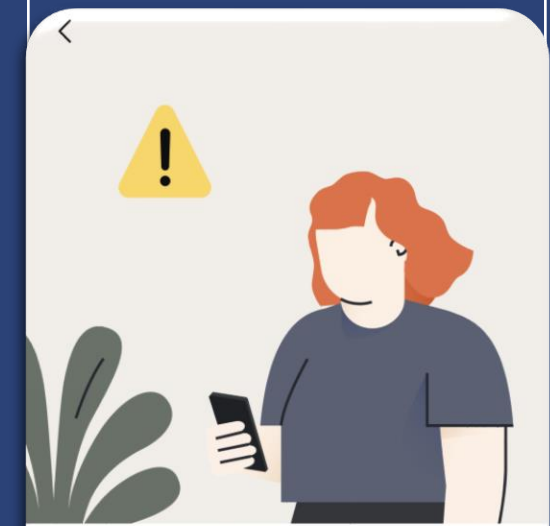


ScanWatch kan AFib detecteren.

Atriumfibrilleren treedt op als het hart te snel en onregelmatig samentrekt.

Volgende

Kies voor **Volgende**



ScanWatch kan hartaanvallen en andere medische aandoeningen niet detecteren.

Voelt u zich niet lekker of u denkt een hartaanval te hebben? Neem dan contact op met uw arts of de hulpdiensten.

Volgende

ECG activeren

Kies Accepteren en activeren

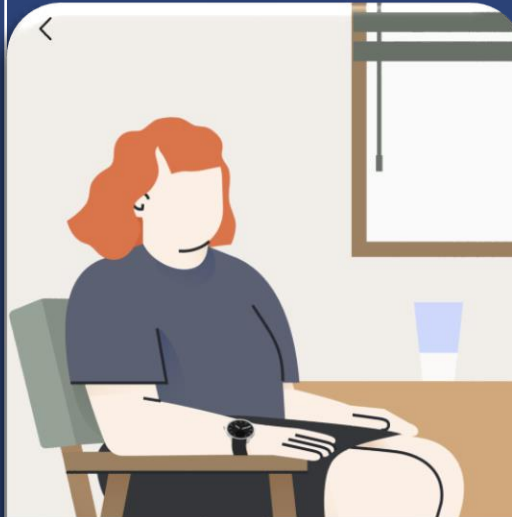
Raadpleeg deze gebruiksinstructies.

Tik op het scherm en maak een knijpbeweging met uw vingertoppen om in te zoomen.



Accepteren en activeren

Kies voor Begrepen



We gaan uw eerste ECG-meting uitvoeren!

- 1 Zit stil en praat niet.
 - 2 Plaats uw arm op een tafel of armleuning en ontspan.
- ⓘ Het kan moeilijker zijn om een overtuigend ECG-resultaat te krijgen als u een andere band draagt dan silicone, FKM of gelijkwaardig.

Begrepen

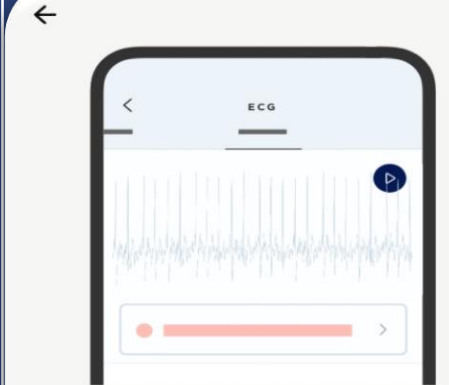
Kies voor Annuleren

Uw eerste ECG-meting nu uitvoeren

Annuleren



Kies voor Begrepen



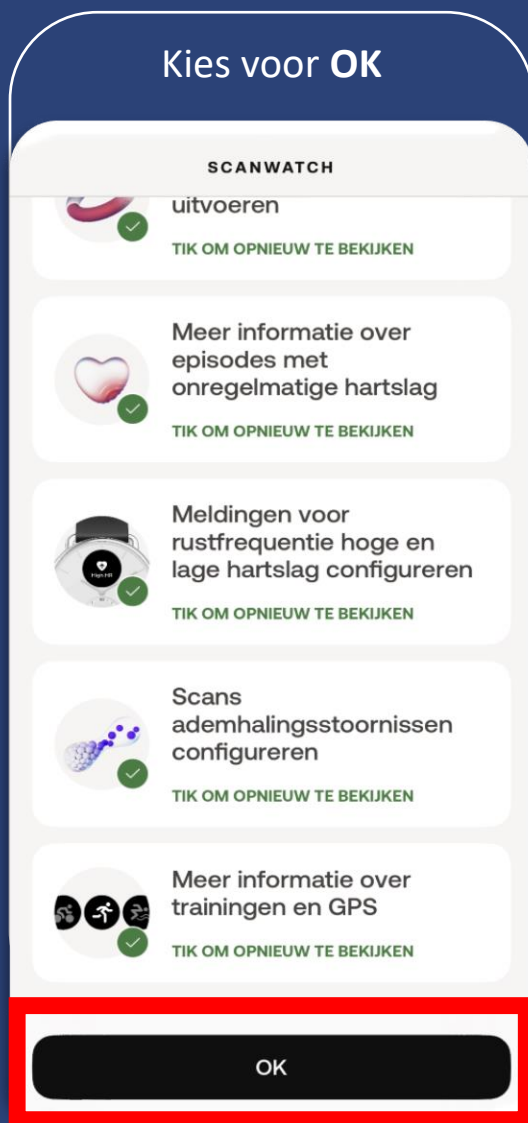
Dat was het! U vindt uw resultaten later in de app.

Als ScanWatch atriumfibrilleren in uw ECG detecteert, krijgt u een duidelijke visualisatie en kunt u de opname opnieuw afspelen of naar uw arts sturen.

Begrepen

Meer informatie

Scanwatch koppelen

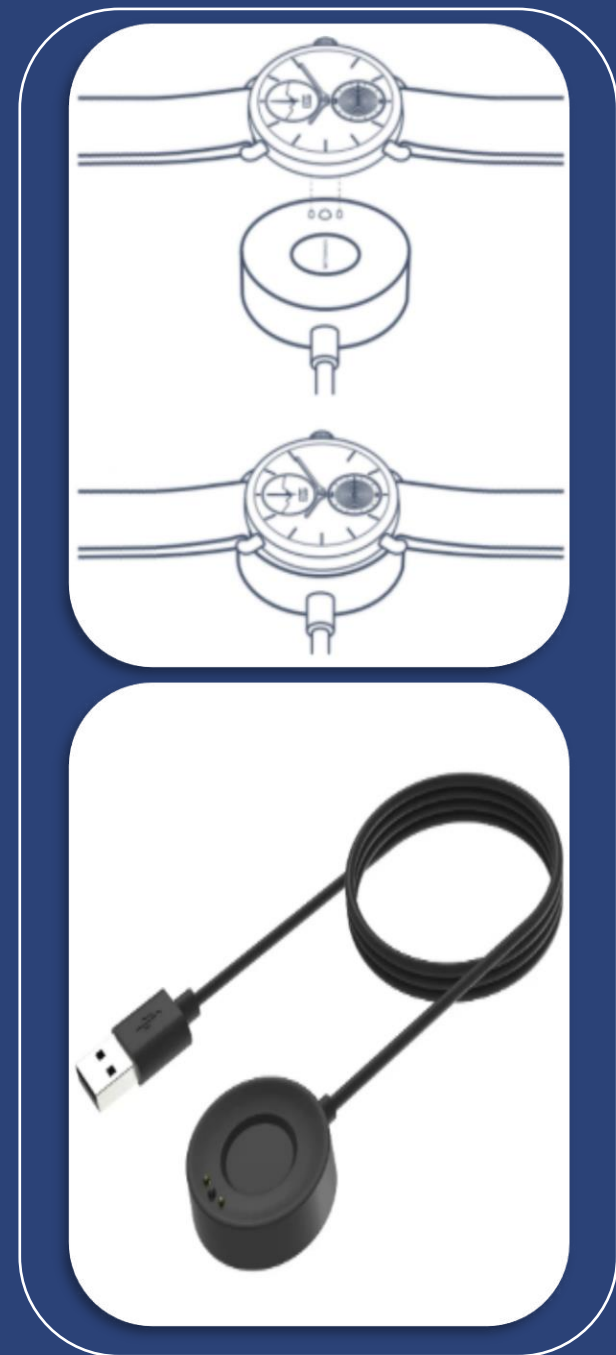


De scanwatch is nu klaar voor gebruik.
De volgende pagina geeft uitleg over het gebruik van het horloge.

Nog vragen? Neem gerust contact met ons op.

Nog wat extra informatie:

- De Scanwatch is oplaadbaar. De oplader vindt je in de verpakking.
- De Scanwatch is spatwater dicht en er kan mee gedoucht worden. Zwemmen wordt afgeraden.
- Maak altijd een ECG met het horloge om de pols welke je aangegeven hebt bij de installatie.
- Het horloge kan je slaapregistratie bijhouden als je deze 's nachts omhoudt. Dit hoeft niet, die gegevens worden niet door je arts nagekeken.



Stappen tellen

Het horloge is een stappenteller. Deze meet automatisch hoeveel stappen je zet. Je hoeft het horloge alleen om je pols te doen.

Het horloge kan voelen dat je actief bent. Je hoeft verder niets te doen.

Wanneer draag ik het horloge?

Draag het horloge als je wakker bent.

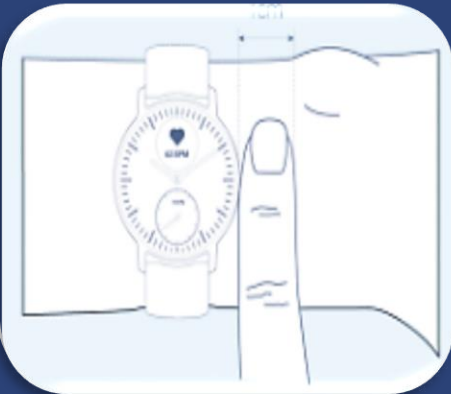
Wil je een keer een ander horloge om? Het is niet erg als je een keer een ander horloge om doet. Je stappen worden dan alleen niet gemeten.



ECG Maken

Stap 1

Doe het horloge om de juiste pols



Stap 2

Open de Withings app als je een ECG gaat maken



Stap 3

Druk eenmaal de knop aan de zijkant in van je horloge



Stap 4

Draai aan het kroontje tot je Ecg ziet staan in het kleine schermje van je horloge



Stap 5

Druk 1 keer kort de knop in als je Ecg ziet staan op het horloge, dan staat er "put your hand on the watch"



Stap 6

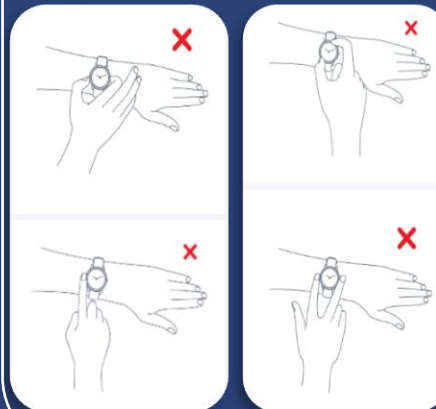
Leg je vingers of hand zoals hiernaast aangegeven wordt



Juiste manier

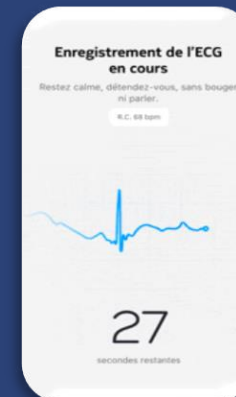


Onjuiste manier



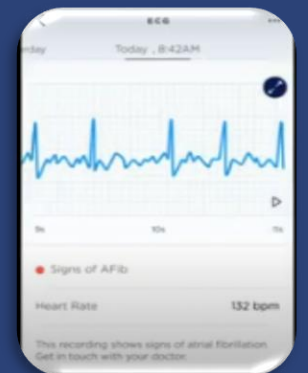
Stap 7

Op je telefoon zie je een aftel scherm houd het horloge vast tot die twee keer trilt



Stap 8

In de app zie je gelijk de uitslag, wat je in de app ziet kunnen wij ook in het LUMC zien



Let op !

“The BOX” is een extra dienst binnen je zorgtraject van het Leids Universitair Medisch Centrum (LUMC). De thuismeetapparatuur is bedoeld om jezelf te monitoren en niet anderen.

Deze apparatuur is geen vervanging voor medisch advies of de diagnose van een arts. Als patiënt blijf jezelf verantwoordelijk voor het vragen van extra hulp wanneer dat nodig lijkt.

Heb je spoedeisende klachten, bel dan 112.

Heb je gezondheidsklachten die niet tot het volgende contactmoment kunnen wachten en maak je, je zorgen, dan kun je tijdens kantooruren contact opnemen met de hartpoli via hartpoli@lumc.nl of 071-5263714.

Buiten kantooruren adviseren wij je contact op te nemen met je eigen huisarts of de huisartsenpost.

Heb je een vraag over de thuismeetapparatuur en het koppelen van de apparaten, neem dan contact op met het team van The Box. Let op dit is alleen voor technische vragen. De afdeling boxsupport kan niet helpen bij medische vragen. Email: boxsupport@lumc.nl. Vermeld altijd je naam en geboortedatum in de email.

Telefonisch bereikbaar: maandag tot en met vrijdag tussen 9:00 tot en met 12:00 uur op 071-5297604.

Klaar met de installatie van de scanwatch!

Heb je nog vragen?

- Bel ons op: 071-5297604
Dit kan vanaf 9 uur tot 12 uur.
- Of stuur een e-mail naar:
boxsupport@lumc.nl
- Zet in de e-mail je naam en
geboortedatum

Vriendelijke groet,
Team Box Support

