



LEIDS UNIVERSITAIR MEDISCH CENTRUM

09

Verkort Jaarverslag 2009



VOORWOORD

Voor het Leids Universitair Medisch Centrum was 2009 een hectisch jaar. De kredietcrisis met aangekondigde bezuinigingen op de zorg en marktprikkels viel samen met de presentatie van onze plannen voor 2009-2013. Investerings in ICT en het invoeren van zorgpaden zullen moeten bijdragen aan verbetering van de productiviteit en aan waarborging van de kwaliteit. Kostenreductie zal gelijk opgaan met verdere profilering van de patiëntenzorg en het onderzoek.

In dialoog met de omgeving

Het LUMC is een internationaal erkend centrum van medische vernieuwing. Het levert topzorg, excellent onderwijs en verricht toonaangevend wetenschappelijk onderzoek. Het LUMC is voor zijn taken constant in dialoog met zijn omgeving. In dialoog met patiënten, studenten, medewerkers, collega-onderzoekers, partners en andere geïnteresseerden. Zodat het LUMC zijn kerntaken kan uitvoeren op een manier die aansluit op de vragen vanuit de samenleving.

Topreferente en topklinische zorg

Het LUMC richt zich op het topsegment van de geneeskunde, de zogenaamde topreferente en topklinische zorg. Wij behandelen patiënten met complexe ziektebeelden. Patiënten die niet in een gewoon ziekenhuis behandeld kunnen worden. Daarnaast leveren we goede basiszorg. Voor een optimale organisatie van onze zorg zijn we voortdurend in gesprek met huisartsen en ziekenhuizen in de regio. Zorgpaden zijn de manier om de organisatie in goede banen te leiden.

Het Leids Universitair Medisch Centrum streeft naar een (inter)nationaal erkende vooraanstaande rol in de verbetering van de kwaliteit van de gezondheidszorg.

Baanbrekend onderzoek

Het LUMC is één van de beste onderzoeksinstituten ter wereld. Deze vooraanstaande positie is in 2009 bevestigd door baanbrekend onderzoek en successen op veel fronten. Tal van onze onderzoekers vielen in de prijzen. In de Times Higher Education stonden we in 2009 in de top-10 van beste centra op het gebied van Clinical Medicine. De processen rond kennisbescherming hebben we nog verder geprofessionaliseerd.

Vernieuwend onderwijs

Ontwikkelingen en nieuwe inzichten eisen voortdurend aanpassingen van onze opleidingen en cursussen. Zowel studenten als docenten hebben hierbij een eigen verantwoordelijkheid; opleiders en studenten zijn constant in gesprek om een uitdagend leerklimaat te creëren. Dit heeft in 2009 geresulteerd in tal van nieuwe initiatieven. We blijven intensief samenwerken met onze partners in de Leidse Onderwijs- en Opleidingsregio.

Meer doen met minder mensen

Het LUMC moet op jaarbasis 40 miljoen euro op personeelslasten bezuinigen. Tot 2013 schrapt het LUMC daarom 600 tot 700 arbeidsplaatsen bij een gelijkblijvend marktaandeel. Tegelijkertijd snijdt het LUMC in kosten voor verbouwingen en onderhoudscontracten. De bezuinigingen zullen echter niet ten koste gaan van kwaliteit van zorg, onderzoek en onderwijs. Kwaliteit én productiviteit zullen verbeteren door investeringen in ICT, nieuwe managementstructuren, minder overhead en een betere zorglogistiek.

In deze verkorte versie van het jaarverslag vindt u 22 staatjes die beknopte informatie geven over inzet en resultaten van het LUMC in 2009. Voor het volledige jaarverslag verwijzen wij u naar onze website: www.lumc.nl

Namens de Raad van Bestuur,
Prof. dr. F.C. Breedveld, voorzitter

Productiecijfers

De opbrengst uit patiëntenzorg is in 2009 met 8,7% gestegen naar 285 miljoen euro.

Het LUMC biedt naast basiszorg, zoals ook algemene ziekenhuizen die aanbieden, vooral topklinische en topreferente zorg: zeer specialistische zorg, waarvoor patiënten worden doorverwezen. Topreferente zorg gaat vaak gepaard met ingewikkelde diagnoses en behandelingen waarin het LUMC veel expertise heeft.

	Productie		
	2008	2009	Mutaties (%)
Eerste administratieve consulten	116.215	124.368	7
Dagbehandelingen	15.612	18.209	16,6
Klinische opnames	20.043	20.515	2,4
Verpleegdagen	139.372	138.440	-0,7
Gemiddelde verpleegduur	7,0	6,7	-4,4
Heropnames binnen 1 week*	1.186	1.231	3,8

** Een opname is geteld als heropname binnen 1 week indien het verschil tussen ontslagtijd en heropnametijd kleiner of gelijk is aan 7x24 uur, ongeacht het (her)opnemend specialisme en ongeacht of het een geplande heropname is.*

Meldingscommissie

Het op afdelingsniveau en daarnaast centraal melden en analyseren van incidenten en complicaties levert systematische, ziekenhuisbrede lessen voor een betere patiëntveiligheid.

Het aantal meldingen is in 2009 met 17% afgenomen.

Aantal meldingen aangeboden aan de Centrale Meldingscommissie			
	2007	2008	2009
Totaal	4.396	5.794	4.804

Aantal afgesloten dbc-trajecten per specialisme

Sinds 2005 kent de ziekenhuiszorg twee vormen van financiering: vaste budgetcomponenten en maximumtarieven in het gereguleerde A-segment, en het B-segment waarbij marktwerking toegelaten wordt en prijzen per DBC vrij onderhandeld kunnen worden. De toename in het aantal afgesloten DBC's in het B-segment (+ 7%) is grotendeels toe te schrijven aan de uitbreiding van het B-segment in 2009.

Specialisme	2008			2009		
	Asegment	Bsegment	Totaal	Asegment	Bsegment	Totaal
Alg.interne geneeskunde	20.692	1.816	22.508	21.939	1.829	23.768
Allergologie	380	0	380	1	0	1
Audiologie	882	0	882	909	0	909
Geriatric	489	0	489	591	0	591
Gynaecologie	11.045	2.940	13.985	9.936	4.113	14.049
Hartziekten	14.920	96	15.016	15.429	2.310	17.739
Heelkunde	17.090	199	17.289	18.673	979	19.652
Huidziekten	8.567	90	8.657	8.045	663	8.708
Keel-, Neus- en Oorheelkunde	9.542	490	10.032	9.667	1.713	11.380
Kindergeneeskunde	9.741	94	9.835	10.447	86	10.533
Klinische genetica	2.160	0	2.160	3.018	0	3.018
Longziekten	2.576	58	2.634	3.192	208	3.400
Maag-, Darm- en Leverziekten	3.269	238	3.507	2.572	1.291	3.863
Neurochirurgie	2.129	52	2.181	2.429	256	2.685
Neurologie	7.160	458	7.618	6.755	1.749	8.504
Oogheelkunde	15.163	656	15.819	14.378	2.118	16.496
Orthopedie	7.338	96	7.434	9.693	145	9.838
Pijnbestrijding	826	0	826	849	167	1.016
Plastische chirurgie	1.604	41	1.645	1.589	36	1.625
Psychiatrisch consult	656	0	656	678	0	678
Radiodiagnostiek	1.402	0	1.402	1.385	0	1.385
Radiotherapie	5.249	0	5.249	5.451	0	5.451
Reumatologie	4.560	542	5.102	3.426	1.922	5.348
Revalidatie	4.299	0	4.299	727	0	727
Thoraxchirurgie	2.008	0	2.008	1.986	0	1.986
Urologie	4.011	180	4.191	3.655	391	4.046
Totaal	157.758	8.046	165.804	157.420	19.976	177.396

WBMV-productie

Topklinische zorg is een optelsom van bijzondere voorzieningen die alleen mogen worden uitgevoerd door klinieken die daarvoor ministeriële toestemming hebben volgens de Wet Bijzondere Medische Verrichtingen (WBMV).

	2008	2009
Hartchirurgie en interventiechirurgie		
Open hart operaties	756	790
CABG	94	103
PTCA	1.305	1.466
Cardiovasculaire stents	2.521	460
Drug elutingstents	0	2.167
Catheterablatie	636	703
AICD implementaties	613	531
Nierfuncties		
Hemodialyses	7.236	7.159
CAPD's	1.513	1.604
CCPD's	4.498	4.625
Radiotherapie		
Teletherapie	1.889	2.061
Brachytherapie	242	331
Orgaantransplantaties en implantaties		
Autoloog Beenmergtransplantaties	0	0
Allogeen Beenmergtransplantaties	104	105
Levertransplantaties	29	23
Niertransplantaties	129	132
Cochleair implantaties	60	62
Neuro stimulatoren	7	7
Klinische Genetica		
Erfelijkheidsadvisering	2.929	3.224
Genotypering	11.003	12.204
Biochemisch onderzoek	2.741	3.213
Vruchtwaterpunctie	694	572
Chorionbiopsie	463	482
Geavanceerd ultrageluid	3.695	4.137
Overig WBMV		
BAHA's	26	34
In vitro fertilisatie behandelingen	1.358	1.421

Klachten

Binnen het LUMC kunnen klachten van patiënten op verschillende manieren worden behandeld.

Klachten die op afdelingsniveau worden ingediend, worden zoveel mogelijk door de afdelingen

zelf behandeld. Voor klachten die op centraal niveau worden ingediend, bestaan drie

afhandelingsmogelijkheden: een schriftelijke reactie van de betrokkene(n), via een klachten-

bemiddelaar of de behandeling van de klacht door de Klachtencommissie van het LUMC.

Aantal ontvangen klachtbrieven en manier van afhandelen			
	2007	2008	2009
Schriftelijke afhandeling	104	87	93
Klachtenbemiddeling	8	12	2
Klachtencommissie	6	9	8
Totaal	118	108	103

Aantal en soort klachten*			
	2007	2008	2009
Medisch handelen	42	34	41
Bejegening	23	39	23
Organisatie/coördinatie van zorg	52	55	64
Communicatie	31	25	15
Informatieverstrekking	21	33	24
Verzorging	5	9	16
Overige	1	1	0
Totaal	175	196	183

* Een klachtenbrief kan verschillende klachten bevatten.

Promoties

Promovendi in het LUMC zijn ondergebracht in een virtuele *Graduate School*, waar promotie-trajecten staan beschreven en opleidingen voor jonge onderzoekers zijn opgestart.

Het scholingsprogramma, inclusief discipline-overstijgende, competentiegerichte cursussen, wordt ieder jaar verder uitgebreid.

Promoties		
2007	2008	2009
96	113	112

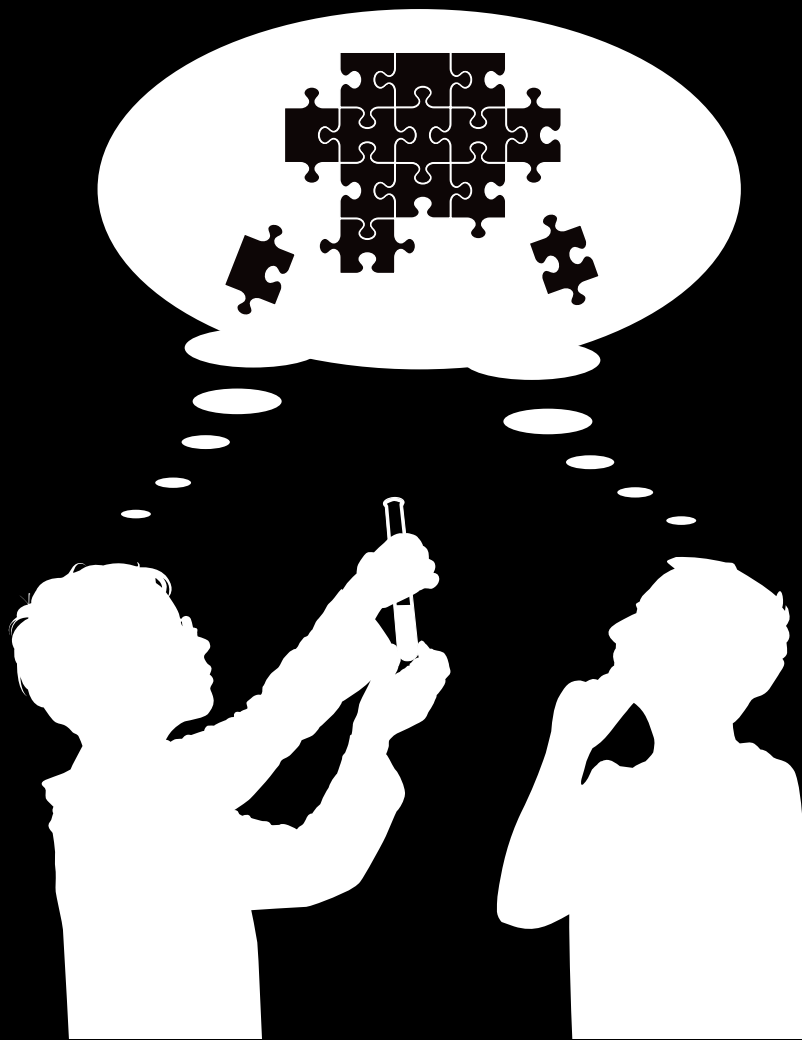
Bron: METIS, peildatum 1 januari 2010

Wetenschappelijke publicaties

Wetenschappelijke publicaties zijn een belangrijke stap in het verspreiden van kennis en dus in het proces van onderzoek naar toepassing. Onderzoek, onderwijs en patiëntenzorg zijn in het LUMC onlosmakelijk met elkaar verbonden.

Aantal publicaties en citaties				
1998-2008	Publicaties P	Citaties C	C/P	Impactscore t.o.v. wereldgemiddelde
LUMC	13.234	265.821	16,47	1,41
Alle 8 UMC's	90.468	1.670.073	15,22	1,40
Ranking: 6/8				
2004-2008				
LUMC	6.741	66.631	7,85	1,43
Alle 8 UMC's	48.194	431.158	7,13	1,39
Ranking: 3/8				

Bron: CWTS



DIALOOG IN HET ONDERZOEK De zoektocht naar de juiste puzzelstukjes en het vinden van hun unieke plaats in het geheel. Onderzoek is een *social affair*.

Wervend vermogen

Leidse onderzoekers participeren in veel (inter)nationale onderzoeksnetwerken en hebben in 2009 13,4% meer subsidies van zowel de Nederlandse overheid en de Europese Unie, collectebusfondsen als het bedrijfsleven in de wacht gesleept. Het LUMC heeft van de acht UMC's het hoogste wervend vermogen in tweede en derde geldstroom.

Wervend vermogen			
(€ x 1.000)	2007	2008	2009
2e geldstroom (overheid)	28.371	23.001	29.329
3e geldstroom (collectebusfondsen)	13.674	15.957	17.871
4e geldstroom (bedrijven)	15.841	16.375	15.548
Totaal	57.886	55.333	62.748

Valorisatie

Het LUMC werkt nauw samen met *Leiden University Research and Innovation Services* (LURIS) bij het valoriseren (d.w.z. in de markt zetten) van bepaalde ontdekkingen.

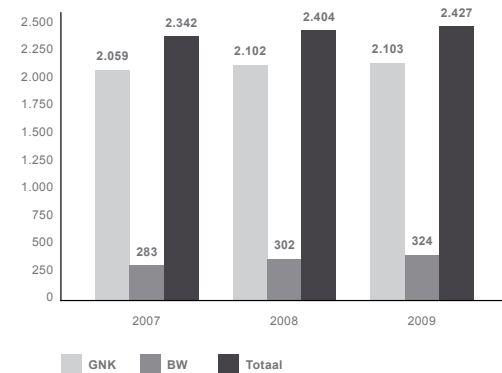
Zo kunnen onderzoekers die de overstap willen maken naar het ondernemerschap professionele ondersteuning krijgen.

Valorisatie			
	2007	2008	2009
Aantal nieuw gerapporteerde vindingen	18	44	51
Aantal prioriteitsaanvragen die ingediend zijn	13	14	8
Totaal aantal technologieën uitgelicenseerd	5	10	22
– waarvan geotrooieerd	5	1	18
Aantal licenties getekend (incl. optie overeenkomsten)	1	10	11

Bron: Luris

Totaal aantal ingeschreven studenten

In 2009 is de tweede lichter decentraal geselecteerde studenten Geneeskunde (GNK) en Biomedische Wetenschappen (BW) tot het LUMC toegelaten. Er zijn 12 Geneeskunde en één BW-student decentraal geselecteerd, allen in het bezit van een diploma van het Pre-University College van de Universiteit Leiden. Het decentraal selecteren van studenten past in het beleid van het LUMC om meer te doen met talent.



DIALOGO IN HET ONDERWIJS De leermeester vervult de rol van aangever, de student bouwt zijn kennis verder uit.

Aantal studenten in buitenland

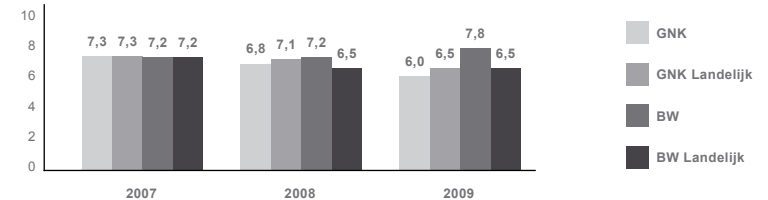
Zowel voor Geneeskunde als voor BW-studenten biedt het LUMC steeds meer mogelijkheden om te studeren in het buitenland. In 2010 vindt de eerste uitwisseling plaats met het hoogaangeschreven Universiteit van Genève; Masterstudenten BW kunnen via het samenwerkingsverband EuroLife terecht bij zes toonaangevende Europese universitaire opleidingsinstituten, waaronder Heidelberg.

Aantal studenten van en naar het buitenland			
	06/07*	07/08	08/09
Uitgaande LUMC-studenten			
Biomedische Wetenschappen	16	21	35
Geneeskunde	200	171	180
Binnen Europa	49	55	53
Buiten Europa	167	137	162
Inkomende studenten			
Biomedische Wetenschappen	13	11	15
Geneeskunde	24	11	13
Binnen Europa	22	21	24
Buiten Europa	15	1	4

*Dit collegejaar heeft een grotere instroom van buiten de EU vanwege de zomercursus Female cancer program.

Studentenoordeel per collegejaar

Studenten zijn zeer te spreken over de opleidingen BW en Geneeskunde. Dat blijkt ondermeer uit de jaarlijkse Nationale Studentenenquête van HOP/Choice.

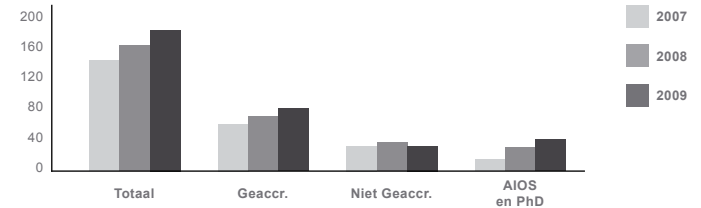


Bron: HOP/Choice

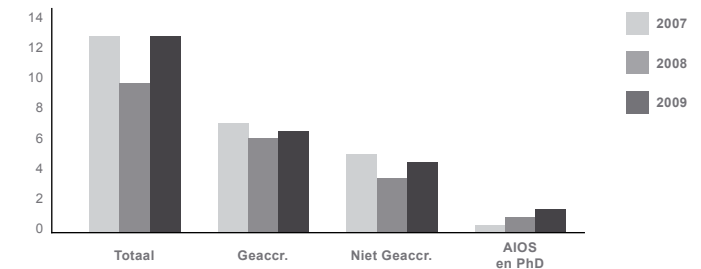
Boerhaave nascholingscursussen

Het LUMC maakt expertise, die in de organisatie aanwezig is en ontwikkeld wordt, beschikbaar voor bij- en nascholing voor huisartsen, medisch specialisten en promovendi.

Aantal activiteiten



Aantal deelnemers activiteiten (x 1.000)



Enkelvoudige balans per 31 december 2009

De solvabiliteit is gestegen naar 15%, conform de doelstelling voor 2010.

Enkelvoudige balans		
	31-dec-09	31-dec-08
ACTIVA	(x € 1.000)	(x € 1.000)
Totaal vaste activa	514.725	505.387
Totaal vlottende activa	98.447	104.045
Totaal activa	613.172	609.432
PASSIVA	(x € 1.000)	(x € 1.000)
Totaal eigen vermogen	92.831	87.572
Voorzieningen	33.364	22.079
Totaal langlopende schulden	297.514	284.762
Totaal kortlopende schulden	189.463	215.019
Totaal passiva	613.172	609.432



DIALOGO IN DE ZORG Een patiënt is gebaat bij een goede arts. Een arts is gebaat bij een mondige patiënt.

Enkelvoudige resultatenrekening

Enkelvoudige resultatenrekening		
	2009	2008
	(x € 1.000)	(x € 1.000)
Bedrijfsopbrengsten		
Wettelijk budget voor aanvaardbare kosten	255.210	246.184
Academische component	78.421	75.500
Subsidie opleidingsfonds	35.432	31.262
Rijksbijdrage	66.584	64.139
Universitaire subsidie	51.442	50.856
DBC opbrengsten B-segment	29.914	16.059
Niet-gebudgetteerde zorgprestaties	2.138	1.458
Overige bedrijfsopbrengsten	91.129	84.603
Som der bedrijfsopbrengsten	610.270	570.061
Bedrijfslasten		
Personeelskosten	365.984	341.928
Afschrijvingen vaste activa	35.694	32.339
Overige bedrijfskosten	193.946	167.028
Som der bedrijfslasten	595.624	541.295
Bedrijfsresultaat	14.646	28.766
Financiële baten en lasten	-9.387	-9.822
Resultaat uit gewone bedrijfsvoering	5.259	18.944
Buitengewone baten en lasten	0	0
RESULTAAT BOEKJAAR	5.259	18.944

Jaarresultaat

Het LUMC heeft geen winstoogmerk en streeft naar een bescheiden positief resultaat.

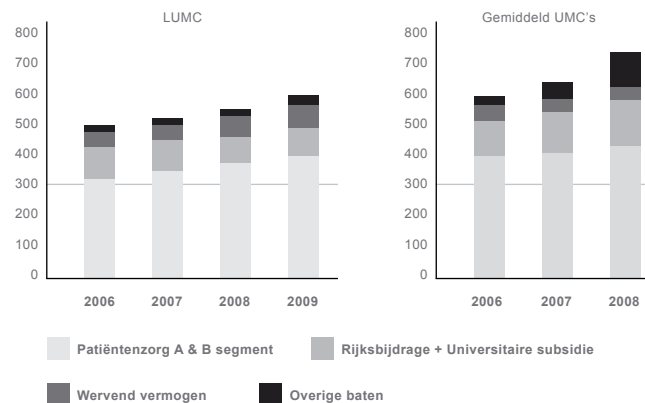
In 2009 komt het resultaat uit op 5,3 miljoen euro bij een omzet van 610 miljoen euro, en komt daarmee iets boven de begroting uit. Over 2008 was een exploitatieresultaat van 18,9 miljoen euro gerapporteerd, als gevolg van een aantal eenmalige posten.

Jaarresultaat (enkelvoudig) (x € 1 miljoen)					
	2006	2007	2008	Gemiddeld	2009
LUMC	7	-2	19	8,0	5
Gemiddeld UMC's	5	9	12	8,7	

Omzetspecificatie (enkelvoudig) (x € 1 miljoen)

Het LUMC heeft in vergelijking met andere UMC's lage inkomsten uit de reguliere patiëntenzorg, maar de omvang van de WBMV productie en topreferente zorg is juist hoger.

Ook het aandeel van het wervend vermogen is hoger dan bij de andere UMC's.

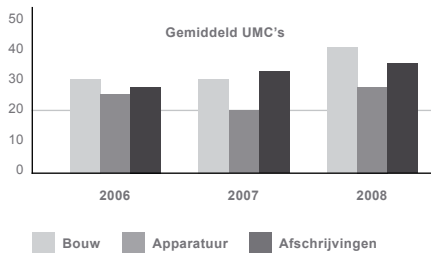
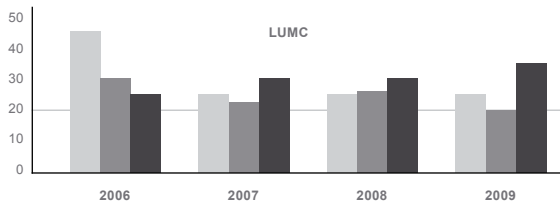


MEDEWERKERS EN SAMENLEVING

Investerings en afschrijvingen (x € 1 miljoen)

In 2009 is 47,7 miljoen euro geïnvesteerd, tegen 35,7 miljoen euro afschrijvingen.

Vermeldenswaardige nieuwe investeringen in apparatuur (20 miljoen euro) zijn bijvoorbeeld een Gammacamera met CT-attinuatie (Radiologie), elektrische bedden in het hele huis, CSD apparatuur en een Megasequencer voor Humane Genetica.



Aantal werknemers

Meer doen met minder mensen. Dat is de taak waar het LUMC zich voor gesteld ziet als in de toekomst in een vergrijzende samenleving de zorg op peil gehouden moet worden.

Aantal werknemers *			
	2007	2008	2009
Aantal werknemers	6.586	6.833	6.909
Aantal fte's	5.454	5.650	5.738
Deeltijdfactor	0,83	0,83	0,83

* Alleen loondienst en exclusief nul-aanstellingen op 31 december



DIALOOG IN HET LUMC In de organisatie telt elk radertje. In de goede positie vormen zij samen een 'geoliede machine'.

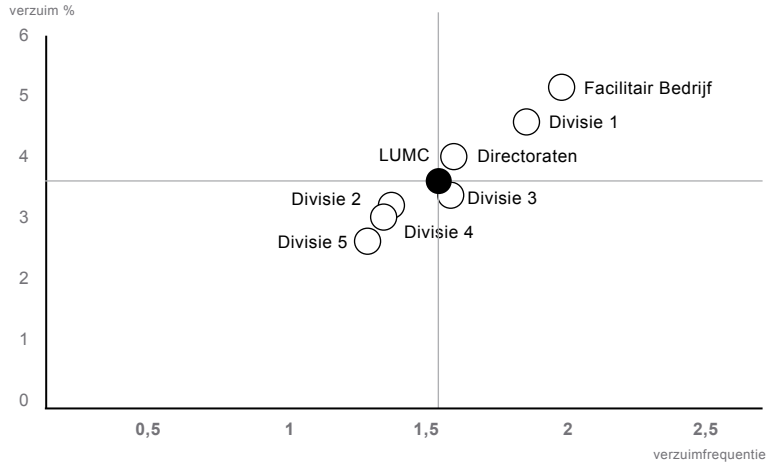
In dienst

Door de economische neergang is het LUMC genoodzaakt om te bezuinigen op personeelskosten. Tot 2013 worden 600-700 arbeidsplaatsen geschrapt.

Functiefamilie	In dienst		
	2007	2008	2009
Medisch Wetenschappelijk personeel	395	448	475
Arts-assistenten & Basisartsen	402	426	393
Wetenschappelijk onderzoek & onderwijs	524	533	568
Verpleging & Verzorging (V&V)	977	965	960
Klinische (mede)behandeling	198	203	205
Klinische ondersteuning	369	371	375
Analytisch personeel	610	618	619
Staf, Administratie & Secretariaat (SAS)	936	956	970
Personeel in Opleiding	291	367	404
Faciliteerend personeel (incl. ICT)	587	593	601
Management	96	103	106
Overige functies	69	67	62
Totaal	5.454	5.650	5.738
Uitstroompercentage (in %)	9,2	8,7	8,6

Verzuimvenster

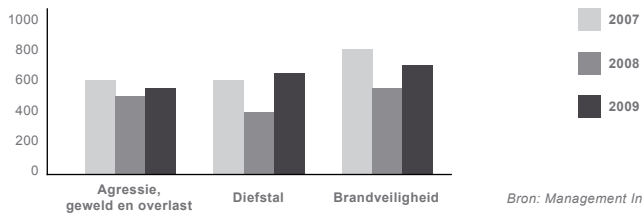
In 2009 is het ziekteverzuim in het LUMC licht gestegen naar 3,74%. Het LUMC is van de acht UMC's de instelling met het laagste verzuimpercentage. Ook het aantal langdurig zieken (langer dan een jaar ziek) steeg in 2009 licht.



Veiligheid in en om gebouwen

In 2009 is ondermeer een brandveiligheidsvisie door de RvB vastgesteld. Daarin wordt – op basis van analyses van recente ziekenhuisbranden – het samenspel van brandweer, bedrijfshulpverleners en medewerkers bij brand beschreven.

Aantal meldingen m.b.t. veiligheid



Bron: Management Informatie Syrus

Concept, Ontwerp en Productie

Made of Man creating identities, Rotterdam

Eindredactie

Directoraat Communicatie LUMC

Illustraties

Atelier van GOG, Amsterdam

Druk

Veenman Drukkers, Rotterdam

Oplage

1.000 stuks

© 2009 LUMC

20

Leids Universitair Medisch Centrum

Albinusdreef 2

Postbus 9600

2300 RC Leiden

www.lumc.nl