



LEIDS UNIVERSITAIR MEDISCH CENTRUM

centrum van medische vernieuwing

Verkort Jaarverslag 2008



Voor het Leids Universitair Medisch Centrum (LUMC) is 2008 een sleuteljaar. Een jaar waarin veel en langdurig is nagedacht over de toekomst. Bijvoorbeeld over de gevolgen van het verschuiven van een aanbod- naar een vraaggestuurde zorg. En hoe het LUMC op inzichtelijke wijze zorg kan bieden, waardoor heldere keuzes mogelijk zijn voor patiënten, verwijzers en verzekeraars. Het resultaat hiervan is het strategisch plan 2009-2013. In dit verkorte jaarverslag komen daarom niet alleen in 2008 geleverde inzet en behaalde resultaten ter sprake. Het geeft ook een helder inzicht in de toekomst van het LUMC.

Centrum van Medische Vernieuwing

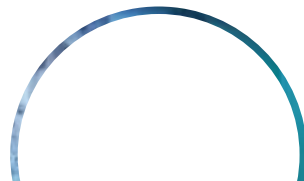
Het LUMC presenteert zich als centrum van medische vernieuwing. Het verrichten van toonaangevend wetenschappelijk onderzoek en het kiezen voor talent staat voorop. Want alleen met nieuwe inzichten in behandeling en preventie en door mensen die kennis creëren en overdragen en openstaan voor maatschappelijke vragen krijgen patiënten steeds betere zorg.

Het LUMC kiest voor derdelijns gezondheidszorg

Het LUMC richt zich op de *last resort*-functie en gezondheidszorg met een hoog innovatief gehalte. Het LUMC profileert zich op het gebied van cardiovasculaire, neurologische, oncologische en ontstekingsziekten. In 2008 is ook aan patiëntgerichtheid de hoogste prioriteit gegeven. Empathie, bejegening en informatievoorziening zijn belangrijk voor de mening van patiënten over zorg.

Eén van de beste onderzoeksinstituten

Meerdere indicatoren geven aan dat het LUMC tot de beste medische onderzoeksinstituten behoort. Zichtbare resultaten en een (inter)nationaal netwerk zijn hiervoor een must. Goed nieuws is dat het LUMC in 2008 het hoogste slagingspercentage had van Europese subsidies van Nederlandse aanvragers. Om te voldoen aan steeds strengere kwaliteitseisen van onderzoek is een Clinical Research Unit opgericht. Het LUMC is kennisbescherming nog beter gaan ondersteunen.



Ontwikkelingen op het gebied van onderwijs

Het LUMC stimuleert een volwassen relatie met studenten en assistenten. Voor gemotiveerde en talentvolle studenten zijn bijzondere studietrajecten geïntroduceerd. Met onze partners uit de Leidse Onderwijs- en Opleidingsregio willen wij de regio aantrekkelijk maken voor ambitieuze studenten en assistenten. Voor de circa 600 promovendi en de Masterstudenten Biomedische Wetenschappen is de virtuele *Graduate School* opgericht. Een eerste stap van een nieuwe carrière.

Gemotiveerde medewerkers

De kans om onze doelen te bereiken hangt af van het aantrekken en behouden van goede medewerkers. Daarnaast gaat het om onze bereidheid tot samenwerking en dienstverlening, het op peil houden van kennis en om beschikbare faciliteiten. Vanaf 2008 wordt veel aandacht gegeven aan de opbouw van een geavanceerd elektronisch patiëntendossier en ziekenhuisinformatiesysteem. Dit zal naar verwachting veel knelpunten in het huidige zorgproces oplossen en de integratie van zorg, onderwijs en onderzoek bevorderen.

In deze verkorte versie van het jaarverslag vindt u 15 staatjes die beknopte informatie geven over inzet en resultaten van het LUMC in 2008. Voor het volledige jaarverslag verwijzen wij u naar onze website: www.lumc.nl

Namens de Raad van Bestuur,
Prof. dr. F.C. Breedveld, voorzitter

patiëntenzorg

Productiecijfers

Het LUMC biedt naast basiszorg, zoals ook algemene ziekenhuizen die aanbieden, vooral topklinische en topreferente zorg: zeer specialistische zorg, waarvoor patiënten worden doorverwezen. Topreferente zorg gaat vaak gepaard met ingewikkelde diagnoses en behandelingen waarin het LUMC veel expertise heeft.

	2007	2008
Eerste polikliniekbezoeken	79.808	82.807
Herhalingsbezoeken	228.298	230.527
Spoedconsulten	8.943	8.118
Dagbehandelingen	13.950	15.612
Klinische opnames	19.296	20.043
Verpleegdagen	137.633	139.372
Gemiddelde verpleegduur	7,1	7,0
Zorgratio eerste polikliniekbezoek / klinische opname	4,1	4,1
Heropnames binnen 1 week	1.070	1.186

Meldingscommissie

Het op afdelingsniveau en daarnaast centraal melden en analyseren van incidenten en complicaties levert systematische, ziekenhuisbrede lessen voor een betere patiëntveiligheid.

Aantal meldingen aangeboden aan de Centrale Meldingscommissie

	2006	2007	2008
Totaal	1.909	4.396	5.771

Patiëntentevredenheidsonderzoek *polikliniek*

In 2007 is voor de derde keer door alle acht Universitair Medische Centra een patiënttevredeheidsonderzoek gehouden over diverse aspecten van zorg en behandeling.

Patiënten zijn in grote mate 'redelijk' tot 'duidelijk tevreden'.

Gegevens van de polikliniek (schaal 1-5)

	2005	2007
ONTVANGST		
Gem. UMC's	3,89	3,95
Gem. specialisme LUMC	3,86	3,93
BEJEGENING POLIMEDEWERKERS		
Gem. UMC's	3,89	3,96
Gem. specialisme LUMC	3,87	3,95
BEJEGENING ARTSEN		
Gem. UMC's	4,11	4,17
Gem. specialisme LUMC	4,13	4,15
INFORMATIE		
Gem. UMC's	3,70	3,82
Gem. specialisme LUMC	3,71	3,80
ZELFSTANDIGHEID		
Gem. UMC's	3,84	3,86
Gem. specialisme LUMC	3,82	3,83
NAZORG		
Gem. UMC's	3,40	3,48
Gem. specialisme LUMC	3,37	3,44

Bron: Prismant



Patiëntentevredenheidsonderzoek *kliniek*

Topklinische zorg is een optelsom van bijzondere voorzieningen die alleen mogen worden

uitgevoerd door klinieken die daarvoor ministeriële toestemming hebben volgens de

Wet Bijzondere Medische Verrichtingen (WBMV).

Gegevens van de kliniek (schaal 1-5)

	2005	2007
ONTVANGST		
Gem. UMC's	3,96	3,99
Gem. specialisme LUMC	3,98	4,02
BEJEGENING VERPLEEGKUNDIGEN		
Gem. UMC's	3,97	3,97
Gem. specialisme LUMC	4,02	4,04
BEJEGENING ARTSEN		
Gem. UMC's	4,03	4,06
Gem. specialisme LUMC	4,04	4,07
INFORMATIE		
Gem. UMC's	3,66	3,66
Gem. specialisme LUMC	3,68	3,73
ZELFSTANDIGHEID		
Gem. UMC's	3,83	3,84
Gem. specialisme LUMC	3,87	3,88
VERTREK EN NAZORG		
Gem. UMC's	3,52	3,55
Gem. specialisme LUMC	3,54	3,59

Bron: Prismant

WBMV-productie

Topklinische zorg is een optelsom van bijzondere voorzieningen die alleen mogen worden

uitgevoerd door klinieken die daarvoor ministeriële toestemming hebben volgens de Wet

Bijzondere Medische Verrichtingen (WBMV).

	2007	2008	
HARTCHIRURGIE EN INTERVENTIE- CHIRURGIE	Open hart operaties	822	850
	PTCA	1.139	1.305
	Cardiovasculaire stents	2.016	2.521
	Catheterablatie	564	636
NIER- FUNCTIES	AI CD implementaties	537	613
	Hemodialyses	6.901	7.236
	CAPD's	1.575	1.513
RADIO- THERA- PIE	CCPD's	7.196	4.498
	Teletherapie	1.950	1.889
ORGAAN- TRANSPLAN- TATIES EN IMPLANTATIES*	Brachytherapie	162	242
	Allogeen Beenmergtransplantaties	87	104
	Levertransplantaties	32	29
	Niertransplantaties	147	129
OVERIG WBMV*	Cochleair implantaties	57	60
	Erfelijkheidsadvisering	2.692	2.929
	Genotypering	10.518	11.003
	Biochemisch onderzoek	2.866	2.741
	Vruchtwaterpunctie	662	694
	Chorionbiopsie	358	463
Geavanceerd ultrageluid	2.907	3.695	
In vitro fertilisatie behandelingen	857	1.358	

* Lijst is geen volledige opsomming.

ONDERZOEK

Promoties

Promovendi in het LUMC zijn ondergebracht in een virtuele Graduate School, waar promotietrajecten staan beschreven en opleidingen voor jonge onderzoekers zijn opgestart.

Het scholingsprogramma, inclusief discipline-overstijgende, competentiegerichte cursussen, wordt ieder jaar verder uitgebreid.

	2006	2007	2008
Aantal promoties	117	96	113

Bron: METIS, peildatum 1 januari 2009

Publicaties

Wetenschappelijke publicaties zijn een belangrijke stap in het verspreiden van kennis en dus in het proces van onderzoek naar toepassing. Onderzoek, onderwijs en patiëntenzorg zijn in het LUMC onlosmakelijk met elkaar verbonden.

1998-2007	PUBLICATIES P	CITATIES C	C/P	IMPACTSCORE
LUMC	11.644	179.201	14,91	1,41
Alle UMC's	79.451	1.078.944	13,58	1,40
Ranking: 6/8				
2004-2007				
LUMC	5.151	29.515	5,73	1,41
Alle UMC's	37.176	189.969	5,11	1,37
Ranking: 3/8				

Bron: CWTS

Wervend vermogen (€ x 1.000)

Leidse onderzoekers participeren in vele (inter)nationale onderzoeksnetwerken en hebben een fors aantal subsidies van zowel de Nederlandse overheid en het bedrijfsleven als van de Europese Unie in de wacht gesleept.

	2006	2007	2008
2e geldstroom	22.031	28.371	23.001
3e geldstroom	12.098	13.674	15.957
4e geldstroom	16.487	15.841	16.375
TOTAAL	50.616	57.886	55.333



Kennisexploitatie

Het LUMC werkt nauw samen met Leiden University Research and Innovation Services (LURIS) bij het valoriseren (d.w.z. in de markt zetten) van bepaalde ontdekkingen.

Zo kunnen onderzoekers die de overstap willen maken naar het ondernemerschap professionele ondersteuning krijgen.

	2006	2007	2008
Invention Disclosure Interviews	nb	24	42
Ingediende octrooien	15	14	12
Octrooien in portefeuille	74	85	67
Nieuwe licenties	nb	10	10
Technologieën in portfolio (beschermd en niet-beschermd)	nb	nb	99
Uitgelicentieerde technologieën per jaar (beschermd en niet-beschermd)	nb	6	11
Totaal uitgelicentieerde technologieën ooit (beschermd en niet-beschermd)	nb	nb	42
Spin-outs	1	0	1

Bron: Luris

Scoringspercentage bij EU-subsidie aanvragen

Het succesvol aanvragen van (Europese) subsidies heeft niet alleen te maken met de inzet van onderzoekers. Het LUMC heeft een informatie- en steunpunt opgezet, dat dankzij hun kennis over aanvraagprocedures een belangrijke bijdrage heeft geleverd aan het hoge succespercentage toegekend krijgen van subsidies.

	2007	2008
Aantal gehonoreerde projecten (per EC-budgetjaar)	13	13
Succespercentage	20%	45%
Succespercentage Health	34%	45%
Gemiddelde subsidiebedrag gealloceerd aan LUMC per project	451.000	678.000
Gehonoreerde coördinatieprojecten	1	2

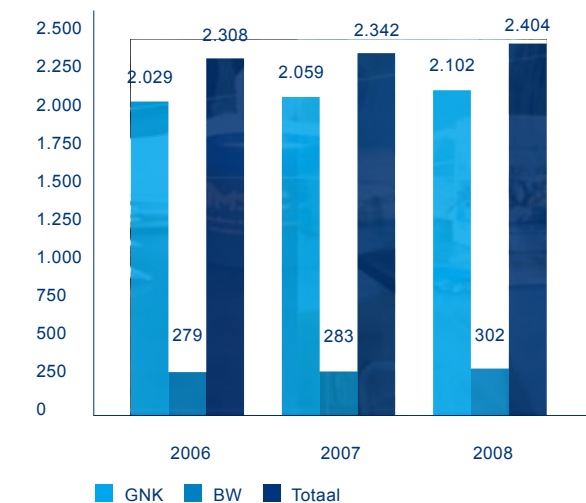
De gegevens van 2007 bevatten meerdere oproepen (HEALTH, KBB, ERC StG, People, NMP, Fission, Res. Infra. en het SME). De gegevens van 2008 bevatten alleen de HEALTH oproep.

Bron: EG-Liaison

onderwijs

Totaal aantal ingeschreven studenten

In 2008 is de eerste lichting decentraal geselecteerde studenten Geneeskunde en Biomedische Wetenschappen (BW) tot het LUMC toegelaten. Er zijn 19 Geneeskunde en 2 BW-studenten decentraal geselecteerd. Het decentraal selecteren van studenten past in het beleid van het LUMC om meer te doen met talent.



* BW 2008: 203 Bachelor- en 99 Masterstudenten.

Aantal studenten van en naar het buitenland

Het LUMC heeft in 2008 de mogelijkheden voor het opdoen van internationale ervaring tijdens de opleiding vergroot. Dit is belangrijk omdat studenten in het buitenland worden geconfronteerd met een andere cultuur en een andere manier van werken.

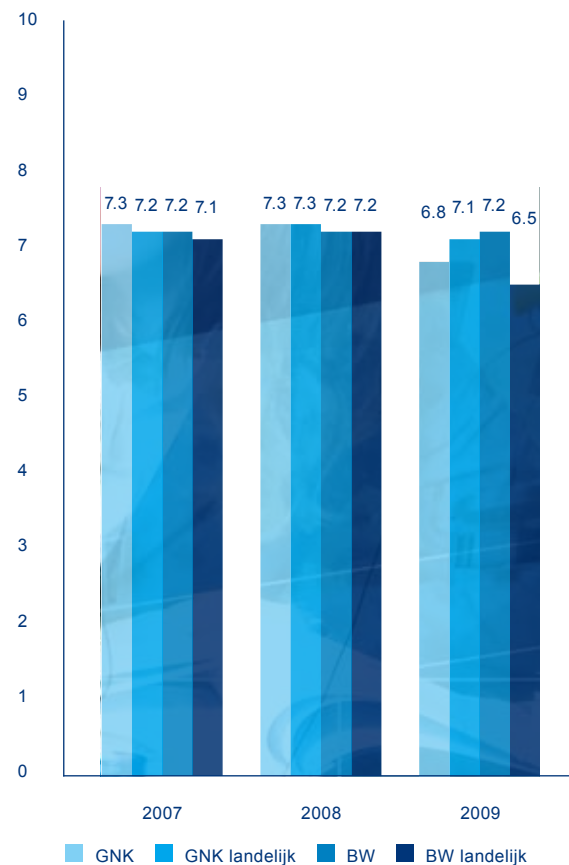
	05/06	06/07*	07/08
UITGAANDE STUDENTEN			
Biomedische Wetenschappen	21	16	21
Geneeskunde	125	200	171
Binnen Europa	46	49	55
Buiten Europa	100	167	137
INKOMENDE STUDENTEN			
Biomedische Wetenschappen	13	13	11
Geneeskunde	13	24	11
Binnen Europa	24	22	21
Buiten Europa	2	15	1

* Dit collegejaar heeft een grotere instroom van buiten de EU vanwege de zomercursus *Female cancer* program.



Studentenoordeel per collegejaar

Studenten zijn zeer te spreken over de opleidingen Biomedische Wetenschappen en Geneeskunde. Dat blijkt ondermeer uit de jaarlijkse Nationale Studentenenquête van HOP/Choice.

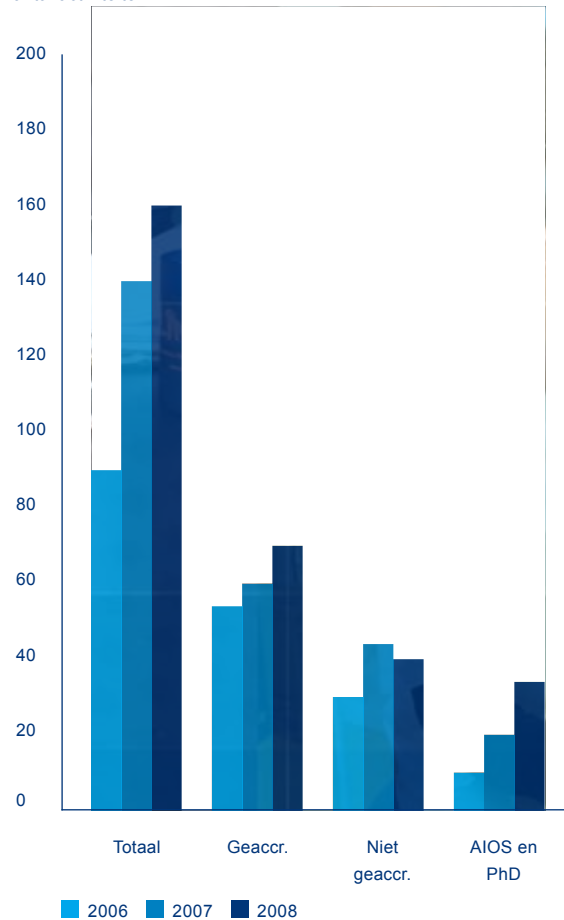


Bron: HOP/Choice

Bij- en Nascholing

Het LUMC maakt expertise, die in de organisatie aanwezig is en ontwikkeld wordt, beschikbaar voor bij- en nascholing voor huisartsen, medisch specialisten en promovendi.

Aantal activiteiten



FINANCIEEL

Enkelvoudige balans per 31 december 2008

De solvabiliteit is gestegen naar 14,4%.

ACTIVA (X € 1 MILJOEN)	31-12-2008	31-12-2007
Totaal vaste activa	505	477
Totaal vlottende activa	104	104
Totaal activa	609	581

PASSIVA (X € 1 MILJOEN)	31-12-2008	31-12-2007
Totaal eigen vermogen	88	69
Voorzieningen	22	18
Langlopende schulden	285	272
Kortlopende schulden	215	223
Totaal Passiva	609	581

Enkelvoudige resultatenrekening (x € 1 miljoen)

	2008	2007
BEDRIJFSOPBRENGSTEN		
Wettelijk budget voor aanvaardbare kosten	246	320
Academische component	76	0
Subsidie opleidingsfonds	31	30
Rijksbijdrage	64	62
Universitaire subsidie	51	48
DBC opbrengsten B-segment	16	5
Niet-gebudgetteerde zorgprestaties	1	3
Overige bedrijfsopbrengsten	85	79
Som der bedrijfsopbrengsten	570	546
BEDRIJFSLASTEN		
Personeelskosten	342	323
Afschrijvingen op immateriële en materiële vaste activa	32	29
Overige bedrijfskosten	167	188
Som der bedrijfslasten	541	541
BEDRIJFSRESULTAAT	29	5
Financiële baten en lasten	-10	-7
RESULTAAT UIT GEWONE BEDRIJFSVOERING	19	-2
Buitengewone baten en lasten	0	0
RESULTAAT BOEKJAAR	19	-2

Jaarresultaat (enkelvoudig) (x € 1 miljoen)

Het LUMC heeft geen winstoogmerk en streeft naar een bescheiden positief resultaat.

In 2008 komt het resultaat uit op 19 miljoen euro bij een omzet van 570 miljoen euro, mede door het terugdraaien van een afboeking van immateriële activa uit 2007 (12,6 miljoen) en door éénmalige baten uit de verkoop van een kleine hoek van het LUMC-terrein en geld uit opgeheven stichtingen.

	2005	2006	2007	2008
LUMC	12	7	-2	19
Gemiddeld UMC's	7	5	8	

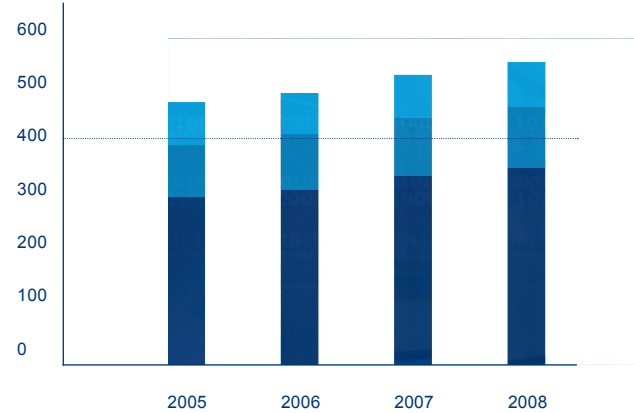




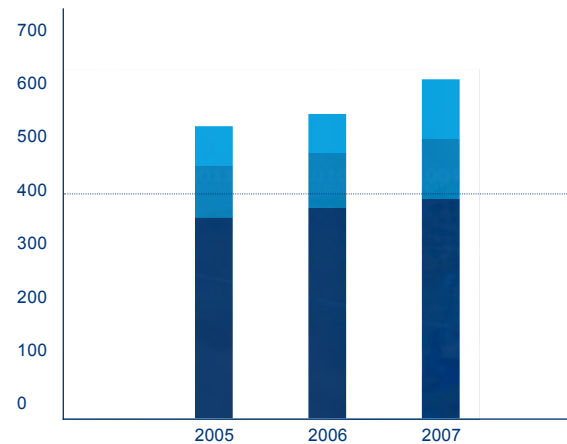
Batenspecificatie (x € 1 miljoen)

Het LUMC heeft in vergelijking met andere UMC's lage inkomsten uit de reguliere patiëntenzorg maar de omvang van de WBMV productie en top-referente zorg is juist hoger. Ook het wervend vermogen (onderzoekssubsidies) is hoog in vergelijking met de andere UMC's.

LUMC



GEMIDDELD UMC'S

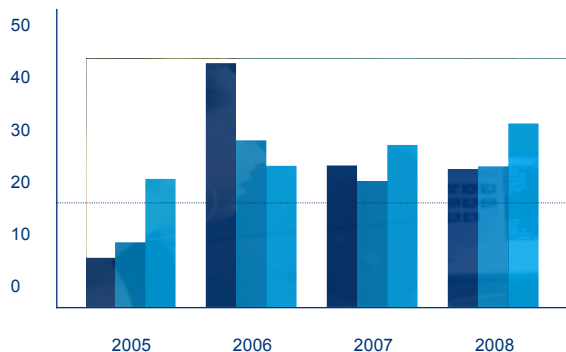


Patiëntenzorg
 Onderwijs & Onderzoek
 Overige opbrengsten

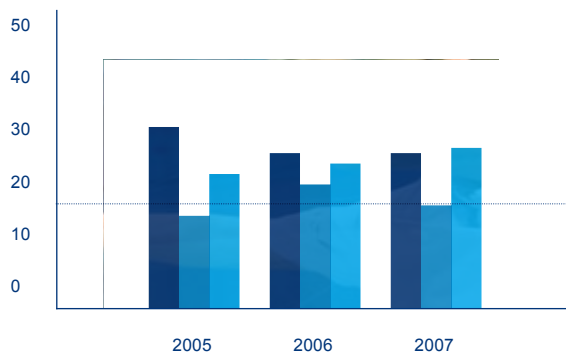
Investerings en afschrijvingen per jaar (x € miljoen)

In 2008 is 53 miljoen euro geïnvesteerd, de helft is apparatuur en de rest bouw. Het merendeel van de investeringen in apparatuur behelst vervangingsinvesteringen. Daarnaast is er een nieuwe CT en een MRI-scanner en kostbare onderzoeksapparatuur in bedrijf genomen.

LUMC



GEMIDDELD UMC'S



■ Bouw ■ Apparatuur ■ Afschrijvingen

MEDEWERKERS EN SAMENLEVENING

Aantal werknemers*

Het LUMC wil een aantrekkelijke en betrouwbare werkgever zijn. De loyaliteit van de medewerkers van het LUMC is groot. Maatschappelijke en economische ontwikkelingen vereisen een voortdurende vernieuwing van het personeelsbeleid.

	2006	2007	2008
Aantal werknemers	6.394	6.586	6.833
Aantal fte's	5.261	5.454	5.650
Deeltijdfactor	0,82	0,83	0,83

* Alleen loondienst en exclusief nul-aanstellingen op 31 december.

In dienst (fte per functiefamilie)

Om de kerntaken op topniveau te blijven uitvoeren, heeft het LUMC ook in 2008 geïnvesteerd in het werven en behouden van goedgekwalificeerde, creatieve en enthousiaste medewerkers.

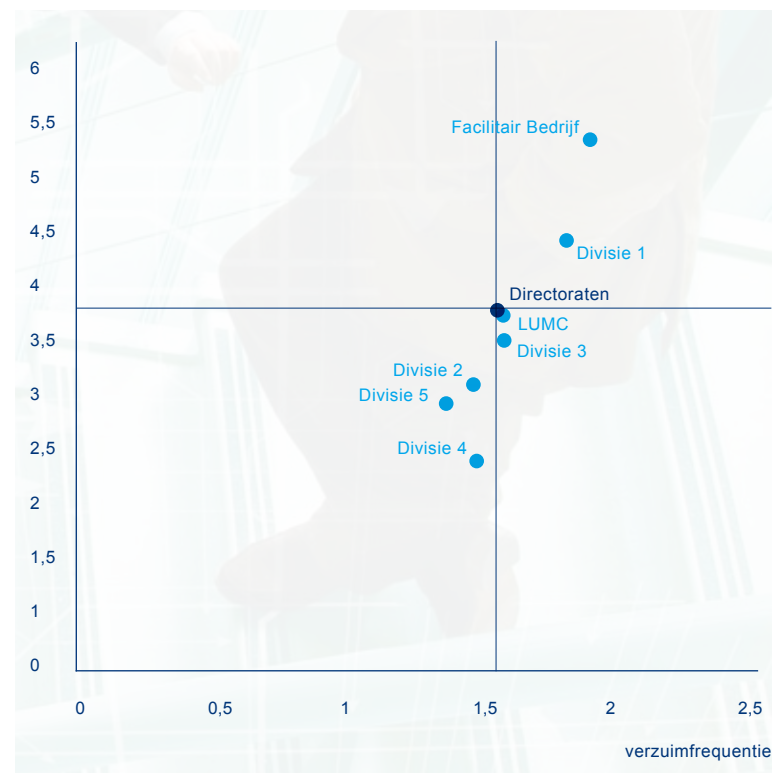
FTE IN DIENST	2007	2008
Medisch Wetenschappelijk personeel	355	374
Arts-assistenten & Basisartsen	405	426
Wetenschappelijk onderzoek & onderwijs	474	484
Verpleging & Verzorging	967	958
Klinische (mede)behandeling	197	203
Klinische ondersteuning	369	369
Analytisch personeel	610	619
Staf, Administratie & Secretariaat	934	953
Personeel in Opleiding	292	368
Facilitair personeel (incl. ICT)	576	584
Management	170	175
Overige functies	105	137
Totaal	5.454	5.650
Uitstroompercentage	13,4%	13,4%

Verzuimvenster 2008 (in %)

In 2008 is het ziekteverzuim in het LUMC nagenoeg gelijk gebleven met 2007 (3,65%).

Het LUMC is van de 8 UMC's de instelling met het laagste verzuimpercentage. Ook het aantal langdurig zieken (langer dan een jaar ziek) is in 2008 weer verder gedaald.

VERZUIM %

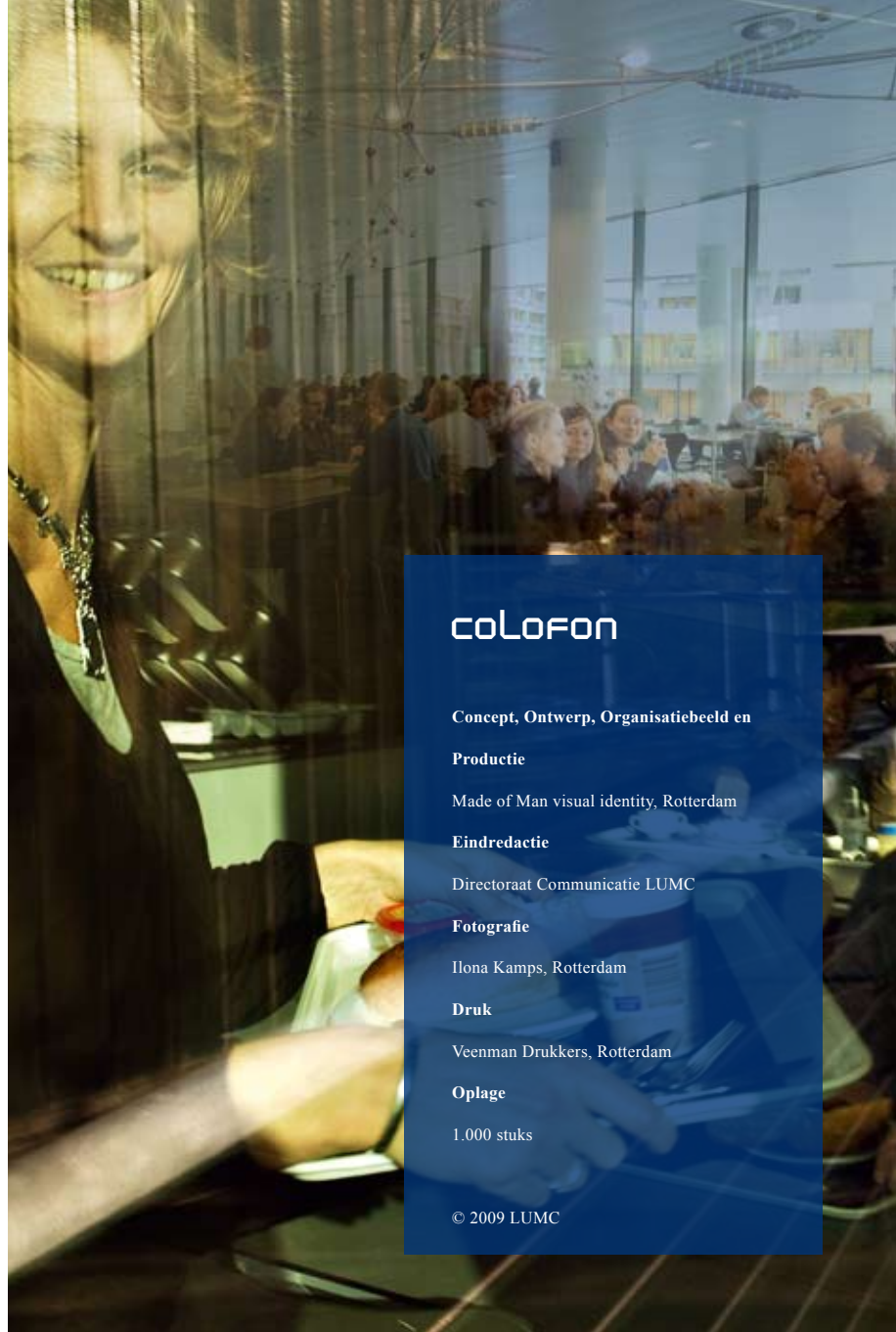


Telefonische bereikbaarheid LUMC

Goede service, empathie en bejegening zijn van groot belang voor een patiëntgerichte organisatie. In 2009 zal er extra aandacht besteed worden aan de telefonische bereikbaarheid van het LUMC.

	2006	2007	2008	NORM*
Beantwoord doorkiesnummers	77-79%	78%	90-92%	95%
Beantwoord telefooncentrale	97-98%	97%	96-98%	95%
Wachttijd alle beantwoorde gesprekken	83%<15 sec	82%<15 sec	78%<15 sec	80%<15 sec
Wachttijd telefooncentrale	74%<15 sec	70%<15 sec	71%<15 sec	90%<15 sec

* De norm is afgeleid van ervaringsgetallen door INTERVIEW-NSS B.V. in het segment gezondheidszorg.



colofon

Concept, Ontwerp, Organisatiebeeld en

Productie

Made of Man visual identity, Rotterdam

Eindredactie

Directoraat Communicatie LUMC

Fotografie

Ilona Kamps, Rotterdam

Druk

Veenman Drukkers, Rotterdam

Oplage

1.000 stuks

© 2009 LUMC

Leids Universitair Medisch Centrum

Albinusdreef 2

Postbus 9600

2300 RC Leiden

www.lumc.nl