



MD

Ook aan mantelzorgers biedt het expertisecentrum ondersteuning
www.mdexpertisecentrum.nl

Radboudumc



Maastricht UMC+

FSHD

Met onder meer aandacht voor pijn en vermoeidheid
www.fshdexpertisecentrum.nl

Radboudumc



**Leids Universitair
Medisch Centrum**

Myasthenieën

Voor diagnostiek en een optimale afstemming van de medicatie
www.mgexpertisecentrum.nl



**Leids Universitair
Medisch Centrum**

IBM

Met veel kennis over slijkproblemen en de toenemende spierzwakte

www.ibmexpertisecentrum.nl

Radboudumc



**Leids Universitair
Medisch Centrum**

De websites van de expertisecentra zijn tot stand gekomen in het kader van het project Connect, in samenwerking met Spierziekten Nederland en gefinancierd door het Innovatiefonds Zorgverzekeraars.

Wat kan ik verwachten van een expertisecentrum?

In een expertisecentrum werken artsen samen aan de beste zorg. Ze voeren behandelingen uit, kunnen de juiste diagnose stellen en naar andere zorgverleners bij u in de omgeving verwijzen. Daarnaast doen ze wetenschappelijk onderzoek.

Voor wie is een expertisecentrum?

Een expertisecentrum is er voor u, uw naasten en uw zorgverleners. Uw eigen arts kan voor advies altijd contact opnemen. U kunt gewoon bij uw eigen arts in behandeling blijven.

Wat is een expertisecentrum?

Een expertisecentrum is een onderdeel van een academisch ziekenhuis met extra veel kennis over spierziekten. Alle expertisecentra zijn erkend door het ministerie van VWS.

Ga naar de websites van de expertisecentra voor:

- **Deskundig advies over de beste zorg**
 - **Uitleg over deelname aan onderzoek**
 - **Antwoorden op veelgestelde vragen**
 - **Tips voor een bezoek aan het expertisecentrum**
- en nog veel meer**

→ www.mdexpertisecentrum.nl

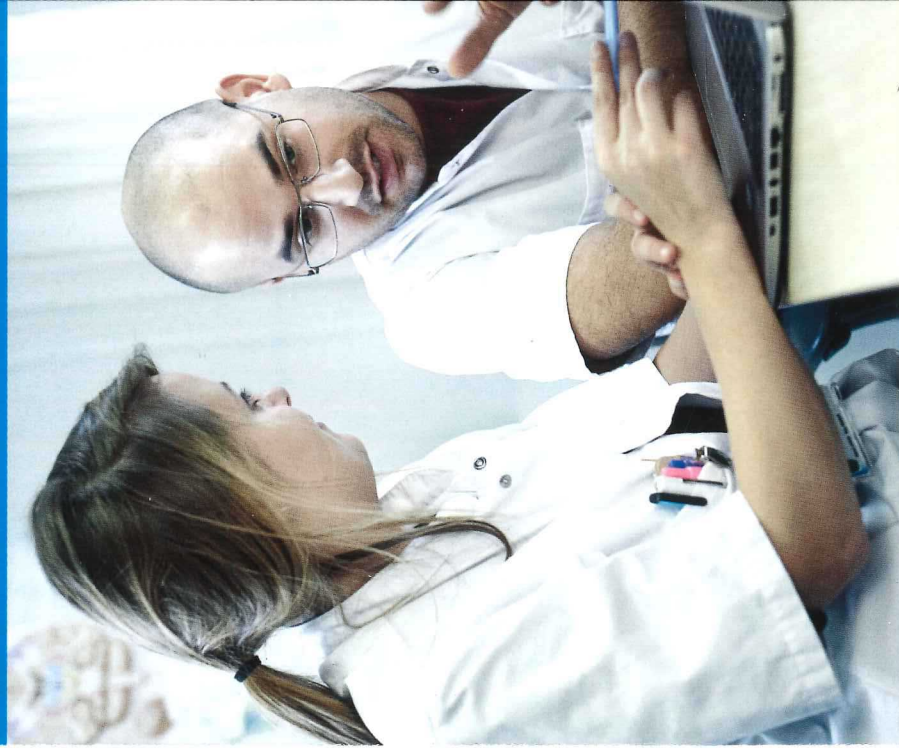
→ www.fshdexpertisecentrum.nl

→ www.mgexpertisecentrum.nl

→ www.ibmexpertisecentrum.nl

Voor artsen

Maak kennis met de expertisecentra
**MD • FSHD •
Myasthenieën • IBM**



Radboudumc



Maastricht UMC+



**Leids Universitair
Medisch Centrum**



MD

Met ruime ervaring in het ondersteunen van mantelzorgers
www.mdexpertisecentrum.nl

Radboudumc



FSHD

Met uitgebreide inzichten in de gevolgen van FSHD, zoals pijn en vermoeidheid
www.fshdexpertisecentrum.nl

Radboudumc



Myasthenieën

Voor diagnostiek en een optimale afstemming van de medicatie
www.mgexpertisecentrum.nl



IBM

Met grondige kennis van slijkproblemen en de langzaam progressieve spierzwakte
www.ibmexpertisecentrum.nl

Radboudumc



De websites van de expertisecentra zijn tot stand gekomen in het kader van het project Connect, in samenwerking met Spierziekten Nederland en gefinancierd door het Innovatiefonds Zorgverzekeraars.

Wat kan ik verwachten van een expertisecentrum?

In een expertisecentrum werken specialisten in een multi-disciplinair team aan een optimale diagnostiek en zorg. Ze kunnen zowel behandelingen uitvoeren als op afstand collega's adviseren, bijvoorbeeld over een verwijzing. Ook kunnen ze een diagnose stellen of een second opinion geven. Daarnaast verrichten ze wetenschappelijk onderzoek en registreren ze data over het ziektebeloop.

Voor wie is een expertisecentrum?

Het expertisecentrum is er voor u en uw patiënt(en). Middels een collegiaal consult kunt u advies inwinnen over geschikte behandelmethoden. U kunt uw patiënt verwijzen voor een eenmalig of herhaald bezoek aan het expertisecentrum.

Wat is een expertisecentrum?

Een expertisecentrum is een onderdeel van een academisch ziekenhuis met extra veel kennis over spierziekten. Alle expertisecentra zijn erkend door het ministerie van VWS.

Ga naar de websites van de expertisecentra voor:

- **Behandelinformatie**
 - **Collegiaal consult**
 - **Actueel onderzoek**
- en nog veel meer

→ www.mdexpertisecentrum.nl

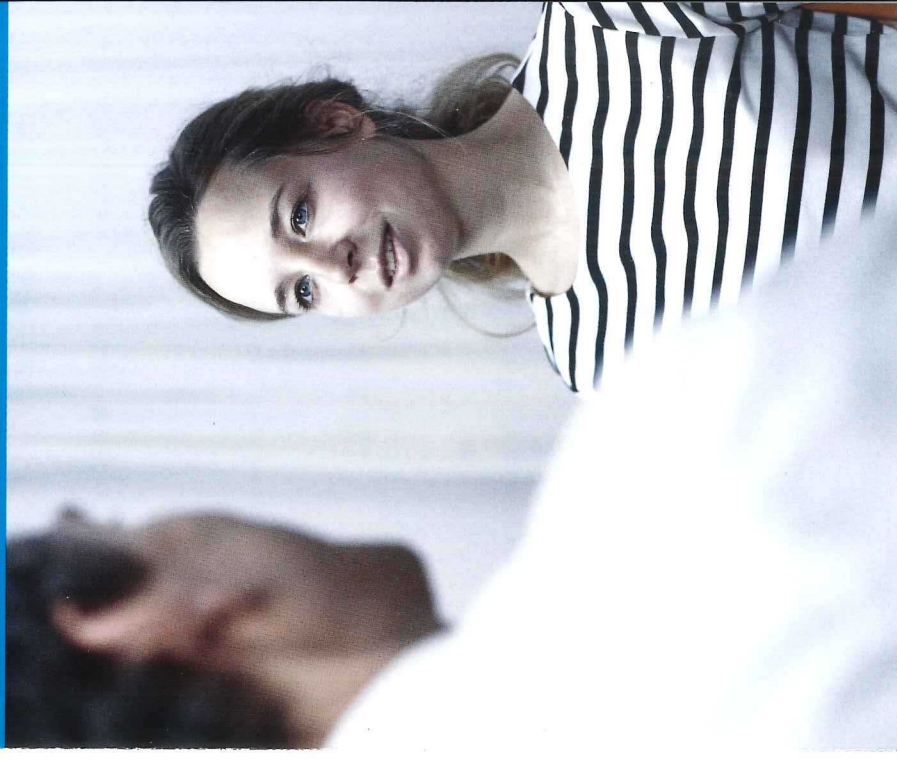
→ www.fshdexpertisecentrum.nl

→ www.mgexpertisecentrum.nl

→ www.ibmexpertisecentrum.nl

Voor patiënten

Maak kennis met de expertisecentra
MD • FSHD •
Myasthenieën • IBM



Radboudumc



Leids Universitair Medisch Centrum